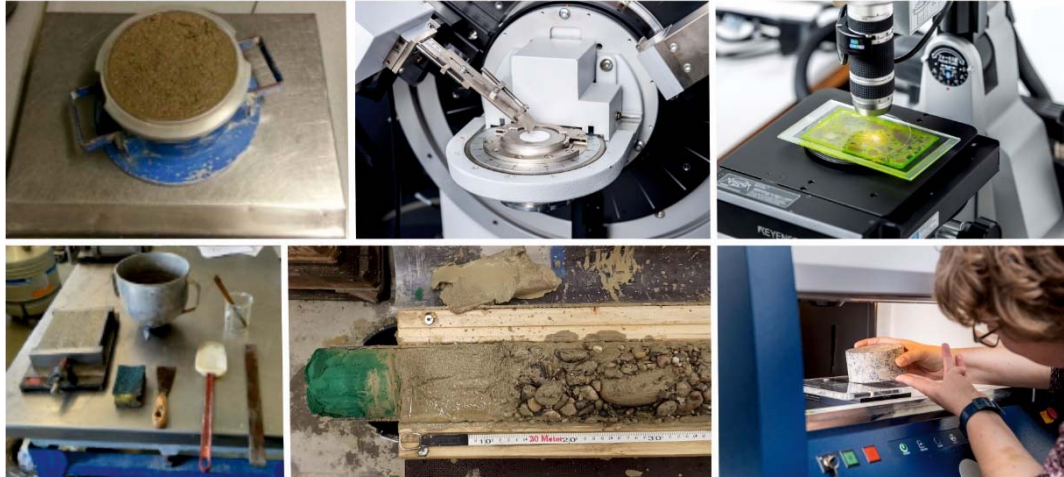


## Studentische Hilfskraft (m/w/d) gesucht für Labortätigkeiten zur Untersuchung mineralischer Baustoffe



### Wer wir sind und was wir tun

- ▶ Abteilung für Chemie und Physik der Baustoffe mit Laborbereich am Institut für Massivbau und Baustofftechnologie (IMB) mit einem interdisziplinären Team bestehend aus Geologen und Geologinnen, Mineraloginnen sowie Chemikern.
- ▶ Untersuchung von physikalischen und chemischen Eigenschaften mineralischer Baustoffe (Betone, Mörtel, Geopolymere, Estriche, Putze, Fliesen, ...) und deren Ausgangsstoffe (Zemente, Gesteinskörnung, Sand, Feinsedimente, ...) sowie Schäden an Bauprodukten im Rahmen von Forschungsprojekten und Prüfaufträgen.

### Wie Sie uns unterstützen

- ▶ Praktische Tätigkeiten in der Versuchsvorbereitung und -durchführung bei Forschungsprojekten zur Untersuchung der Dauerhaftigkeit von Baustoffen und der Entwicklung nachhaltiger Baustoffe.
- ▶ Probenherstellung mit Mischern im kleinen Labormaßstab.
- ▶ Probenvorbereitung in Form von Sägen, Schleifen, Polieren, Mörsern, Sieben und Trocknen für Materialien aus Mörtel, Zementleim, Geopolymeren oder Feinsedimenten.
- ▶ Nach entsprechender Einarbeitung: selbständige Durchführung von Untersuchungen, u.a. mittels instrumenteller Analytik wie Lichtmikroskopie, Röntgendiffraktometrie (XRD) und Röntgenfluoreszenz (RFA).

### Noch wichtig

- ▶ Der Arbeitsumfang beträgt nach Absprache 10 bis 20 Stunden pro Monat.
- ▶ Die Zeiteinteilung erfolgt flexibel nach Absprache.
- ▶ Die Vertragsdauer beträgt zunächst 6 Monate, aber eine längerfristige Mitarbeit wird angestrebt.
- ▶ Beginn der Tätigkeit nach Absprache.

### Kontakt für Rückfragen und Bewerbungen

Dipl.-Geol. Petra Schlager, Abteilungsleiterin, Telefon: 0721 608-47796, E-Mail: [petra.schlager@kit.edu](mailto:petra.schlager@kit.edu)